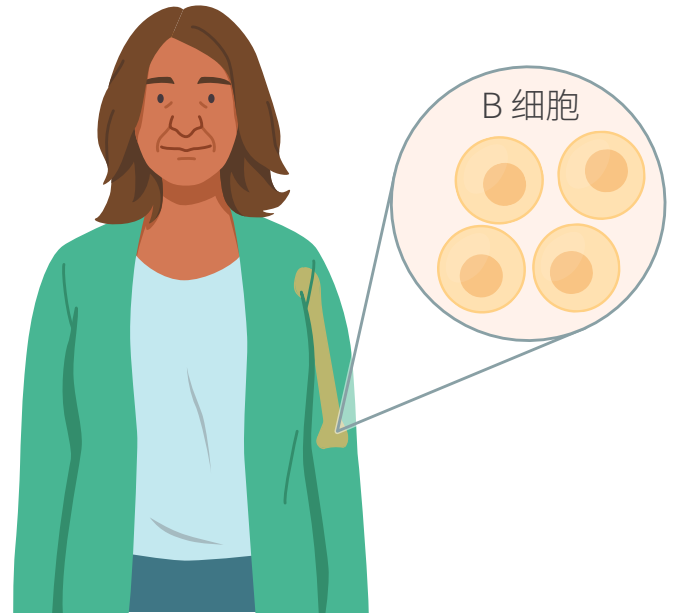


B 细胞非霍奇金淋巴瘤

非霍奇金淋巴瘤 (NHL) 是一种癌症, 起源于免疫系统的一部分, 称为淋巴系统。淋巴系统产生**白细胞** (淋巴细胞), 有助于保护您免受疾病侵袭。B 细胞是一种白细胞。在 B 细胞 NHL 中, 您体内的 **B 细胞** 开始生长, 并表现出异常。

一些 B 细胞 NHL 亚型包括:

- 弥漫性大 B 细胞淋巴瘤 (DLBCL)
 - 原发性纵隔 B 细胞淋巴瘤 (PMBCL)
- 滤泡性淋巴瘤 (FL)
- 套细胞淋巴瘤 (MCL)



B 细胞 NHL 的治疗

现在或将来如果您需要, 有许多治疗方案可供您选择。您可以与您的医疗保健团队合作, 看看什么最适合您和您的目标。



双特异性抗体

使用药物来使您的抗癌免疫细胞更接近癌细胞 (也是一种免疫疗法)



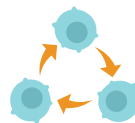
放疗

使用聚焦辐射杀死癌症



CAR T 细胞疗法

使免疫系统中的 T 细胞适应以对抗癌症 (也是一种免疫疗法)



干细胞移植

使用细胞移植替代被高剂量癌症治疗破坏的干细胞



化疗

使用药物杀死体内细胞, 包括癌症



靶向治疗

使用靶向特定类型癌细胞并与之对抗的药物



免疫疗法

使用药物协助您的免疫系统对抗癌症

要向我的医疗保健团队提出的问题

告诉您的医疗保健团队您的治疗目标和期望，并就您心中的任何想法进行询问。如果您在预约前想到任何重要问题，请写下来并带过来。

- 我将接受哪种（些）治疗？
- 我如何计划或准备治疗？
- 涉及哪些内容？我多久接受治疗一次？
- 如果我将来有需要，我还可以接受哪些其他治疗？
- 我可以向谁或哪里寻求支持？

从何处了解更多信息

这些网站可以帮助您找到有关 B 细胞 NHL、治疗、支持服务等更多信息：

American Cancer Society

(美国癌症协会)

cancer.org

BMT InfoNet

bmtinfonet.org

CancerCare

(癌症护理)

cancer.org

Cancer Support Community

(癌症支持社区)

cancersupportcommunity.org

Family Reach

(家庭覆盖)

familyreach.org

Leukemia & Lymphoma Society

(白血病和淋巴瘤协会)

lls.org

Lymphoma Research Foundation

(淋巴瘤研究基金会)

lymphoma.org

National Cancer Institute

cancer.gov

National Comprehensive Cancer Network

(NCCN) 患者指南

nccn.org/patientresources/patient-resources

Patient Empowerment Network

(患者赋权网络)

powerfulpatients.org

上面列出的组织独立于 Kite 和 Gilead，这个名单可能会有变化。这些信息作为患者资源提供，并非对协助的认可或保证。



KITE 和 Kite 徽标是 Kite Pharma, Inc. 的商标。GILEAD 是 Gilead Sciences, Inc. 的商标。© 2023 Kite Pharma, Inc. 保留所有权利。US-UNB-00117 2023 年 9 月。

您并不孤单！我们在此为您提供帮助！

