

¿Qué es el tratamiento con células T-CAR?

El tratamiento con células T-CAR, a veces llamado T-CAR, utiliza las células propias del cuerpo para combatir el cáncer. Se ha demostrado que ayuda a los pacientes con algunos tipos de cáncer de sangre:

- Leucemia linfoblástica aguda (LLA) de células B
- Linfoma no Hodgkin (LNH) de células B
- Mieloma múltiple (MM)

Pueden haber tratamientos con T-CAR disponibles si uno o más de sus tratamientos no funcionaron o su cáncer reapareció.

T-CAR

Se pronuncia TE-CAR y significa, por sus siglas en inglés:

T de célula T

C de quimérico

A de antígeno

R de receptor



Disponible desde **2017** con más de 10 años de datos de investigación



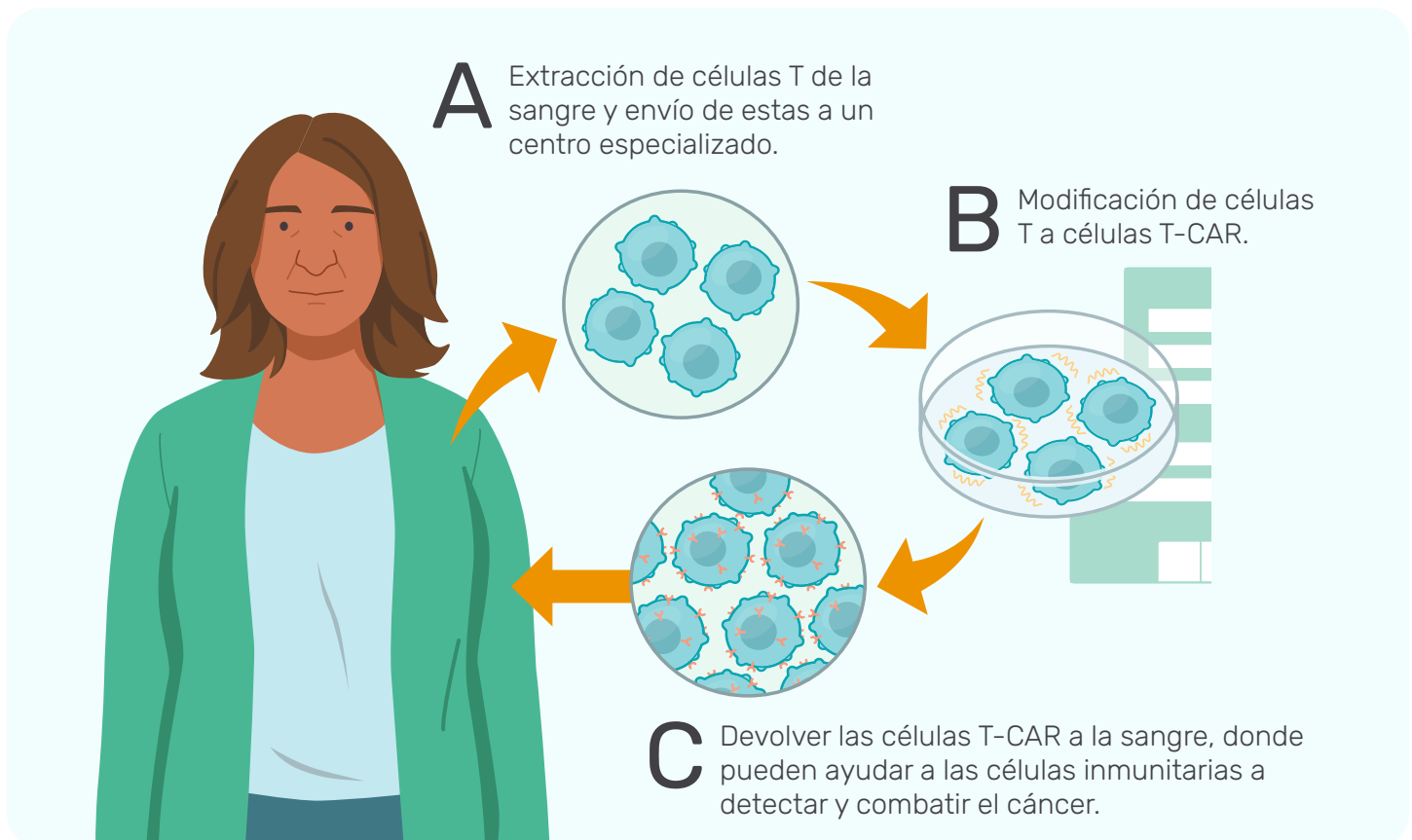
6 tratamientos con T-CAR disponibles para ayudar a tratar **5** tipos diferentes de cáncer de sangre



Más de **22 000** pacientes con cáncer de sangre son tratados en todo el mundo (hasta 2022)

¿Cómo actúa T-CAR con mi sistema inmunitario?

El T-CAR utiliza sus propias células inmunitarias, específicamente sus células T. El T-CAR incluye:



¿Qué es lo más importante que debe tenerse en cuenta sobre el tratamiento T-CAR?

T-CAR no es un tratamiento que se pueda recibir en cualquier lugar ni en cualquier momento. Es importante saber lo siguiente:



T-CAR solo está disponible en centros médicos especializados



Si no vive cerca de un centro médico que ofrece tratamiento T-CAR, es posible que tenga que viajar, encontrar alojamiento y considerar otros gastos



El proceso de tratamiento con T-CAR puede incluir el tiempo de espera y es posible que tenga que organizarse y prepararse para cada paso



Durante varias semanas después de su infusión de T-CAR, será monitoreado de cerca para detectar posibles efectos secundarios y necesitará un cuidador dedicado

Todo esto puede parecer mucho, pero recuerde que:

- Su equipo del centro médico T-CAR estará con usted en cada paso del camino
- Personas en diferentes circunstancias han podido recibir T-CAR
- Puede obtener más información sobre la ayuda que puede estar disponible si es necesario
- Generalmente solo debe pasar por todo el proceso del tratamiento una vez

¡No está solo! ¡Estamos aquí para ayudarlo!



¿Cómo es el proceso de tratamiento con T-CAR?

El tratamiento con células T-CAR se administra mediante infusión. Todo el proceso del tratamiento puede durar varias semanas, pero generalmente sucede una vez. Usted, su cuidador y su equipo de atención médica elaborarán un plan único para usted y lo ajustarán según sea necesario a lo largo del camino.



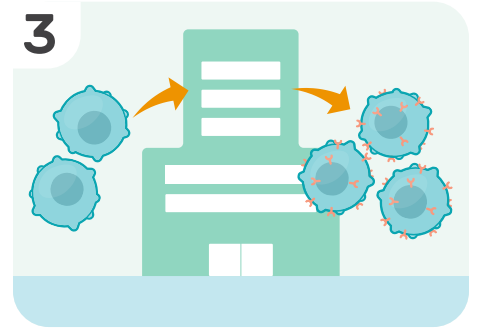
1 Asistir a su consulta de T-CAR

Se reunirá con el equipo en un centro médico con T-CAR. Esta consulta incluirá varias pruebas y evaluaciones para asegurarse de que el tratamiento con T-CAR es el adecuado para usted.



2 Extracción de células T (aféresis o leucoféresis)

En el centro médico con T-CAR o el centro de aféresis, se extraerán sus células T de su sangre.



3 Esperar células T-CAR

Esperará unas semanas, en casa o cerca del centro médico con T-CAR, mientras sus células T-CAR se fabrican en unos centros especializados.



4 Preparar el cuerpo para recibir las células T-CAR

Unos días antes de su infusión de T-CAR, recibirá una dosis baja de quimioterapia para preparar su cuerpo y así recibir el tratamiento.



5 Recibir sus células T-CAR y quedarse en el centro médico con T-CAR o cerca a este para supervisar de cerca

Regresará al centro médico con T-CAR para recibir T-CAR mediante infusión. Tendrá que permanecer en el centro médico con T-CAR o cerca de él mientras el equipo de tratamiento de T-CAR cuida de usted y trata cualquier efecto secundario.



6 Recuperación en casa

Cuando el equipo de tratamiento con T-CAR crea que usted está listo, regresará a casa y continuará con el seguimiento con su(s) equipo(s) de atención médica.

¿Qué tipos de apoyo debo considerar?

Puede considerar los siguientes tipos de apoyo como punto de partida. Es posible que tenga que solicitar y cumplir con los requisitos para recibir apoyo.



Cuidado

Tendrá que encontrar a uno o más cuidadores a lo largo de su tratamiento. Los cuidadores son una parte importante del proceso de tratamiento con T-CAR.



Educativo

Su equipo de atención médica es su principal recurso cuando se trata de entender su tratamiento. También cuenta con programas que lo conectan con especialistas en información o con pacientes y cuidadores con experiencia en cáncer.



Finanzas

Es probable que haya costos adicionales asociados con T-CAR, más allá del costo del propio tratamiento. Su seguro médico puede proporcionarle cobertura para estos costos adicionales. También, es posible que otros programas puedan ayudar.



Salud mental o emocional

Es posible que tenga formas de lidiar con los sentimientos usted solo. También puede ser útil pedir el apoyo de un profesional. No tiene que pasar por esta experiencia por su cuenta.



Bienestar físico

Es posible que necesite ayuda para cambiar los hábitos o crear otros nuevos para mantener su bienestar físico mientras recibe el tratamiento.



Práctica

Dado que puede estar fuera de casa durante semanas, es posible que necesite ayuda con diversas cosas, como el cuidado de su familia, su hogar, el transporte y más.

Preguntas para mi equipo de atención médica

- ¿Es adecuado para mí el tratamiento con células T-CAR?
- ¿Cómo puedo prepararme para el T-CAR?
- ¿Dónde puedo obtener más información sobre el T-CAR?



Obtenga más información sobre T-CAR en [LetsChatCART.com](https://letschatcart.com)



KITE y el logotipo de Kite son marcas comerciales de Kite Pharma, Inc. GILEAD es una marca comercial de Gilead Sciences, Inc. © 2023 Kite Pharma, Inc. Todos los derechos reservados. US-UNB-00118 09/2023.